



# Analyse des prélèvements de bécasses des bois d'après les carnets de prélèvements de la saison 2016/2017

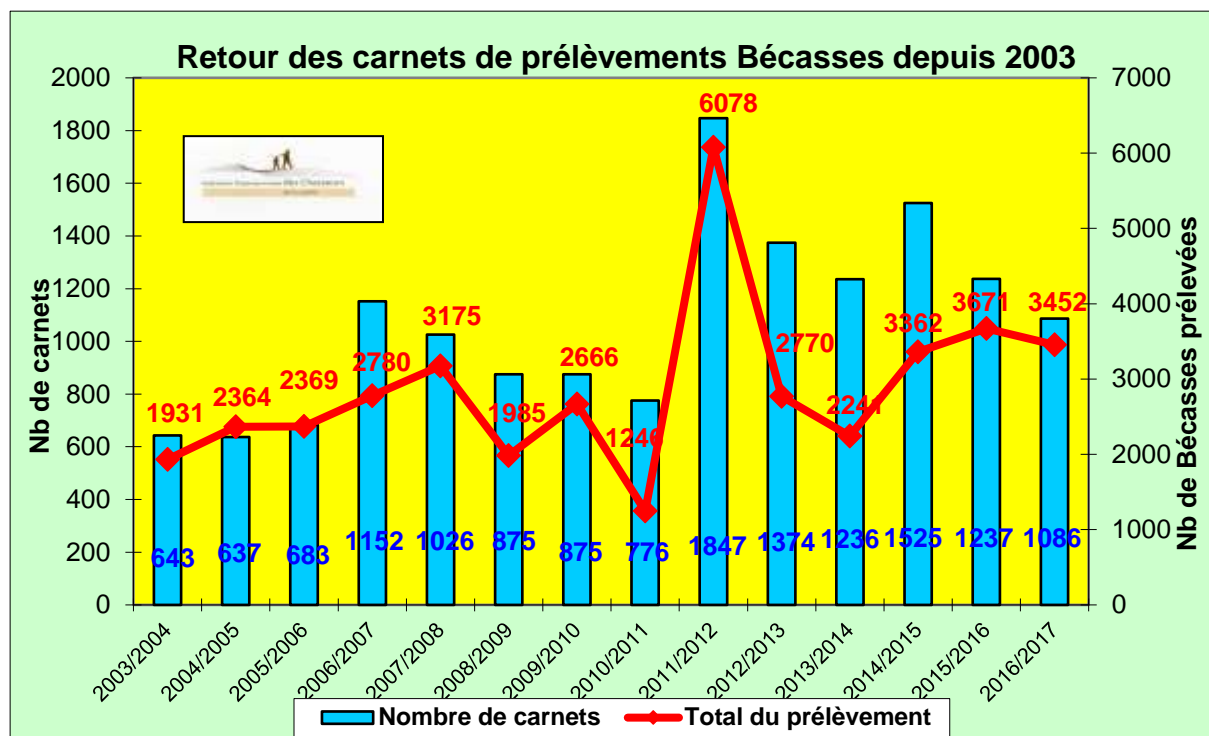
## Comparatif sur 14 saisons



*Bécasse équipée d'une balise GPS.* Au total, 23 balises ont été posées en février/mars 2017 dans l'Hérault, en Ardèche, dans les Landes, en Ille-et-Vilaine, dans l'Oise et dans les Deux-Sèvres (Extrait de la lettre info n°26 du réseau Bécasse, octobre 2017)

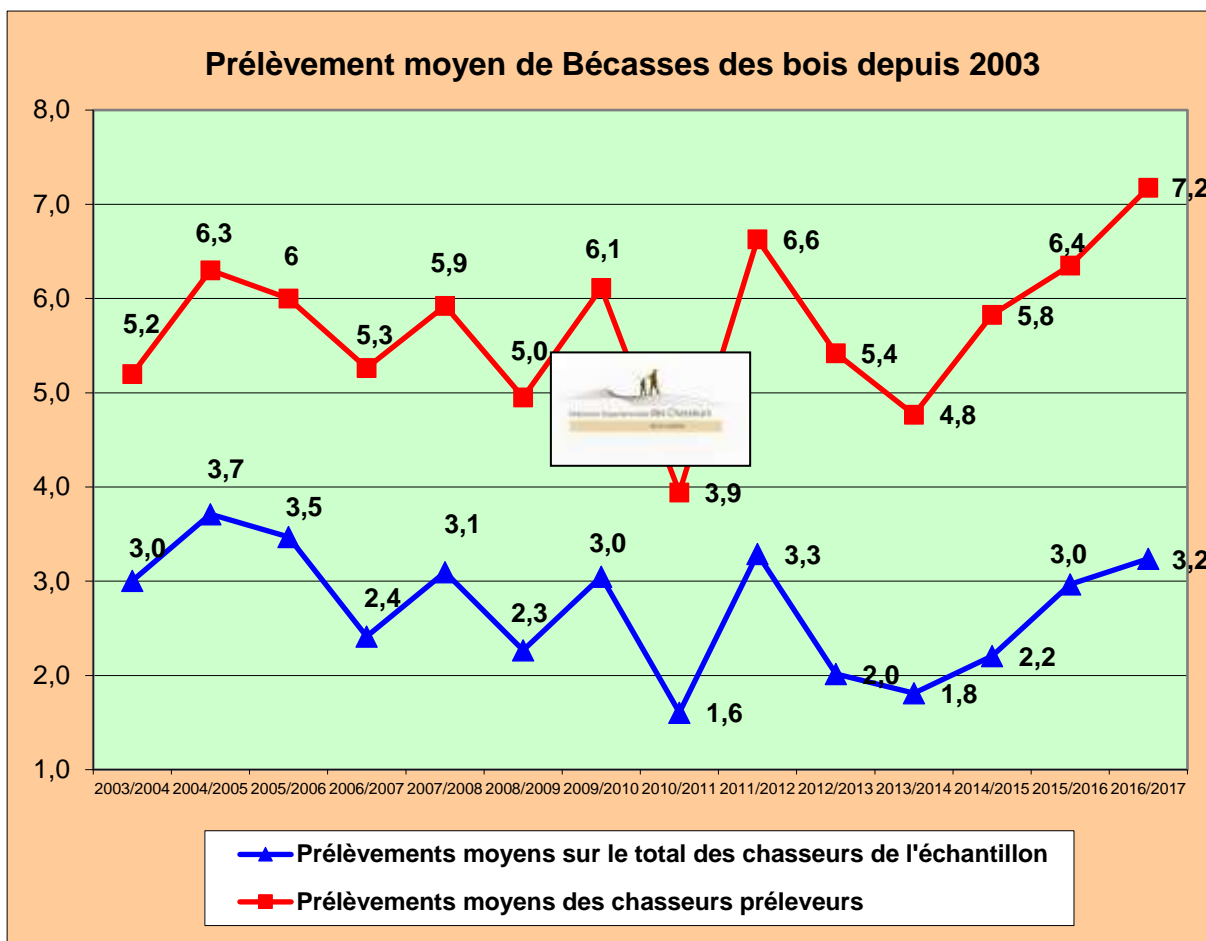
En ce qui concerne la saison 2016/2017, un total de **1086 carnets** ont été retournés correctement renseignés.

L'échantillon analysé totalise **3452 oiseaux** soit en moyenne **3,2 par chasseur**. Si on considère seulement les chasseurs ayant prélevé au moins un oiseau, le tableau moyen est de **7,2**.



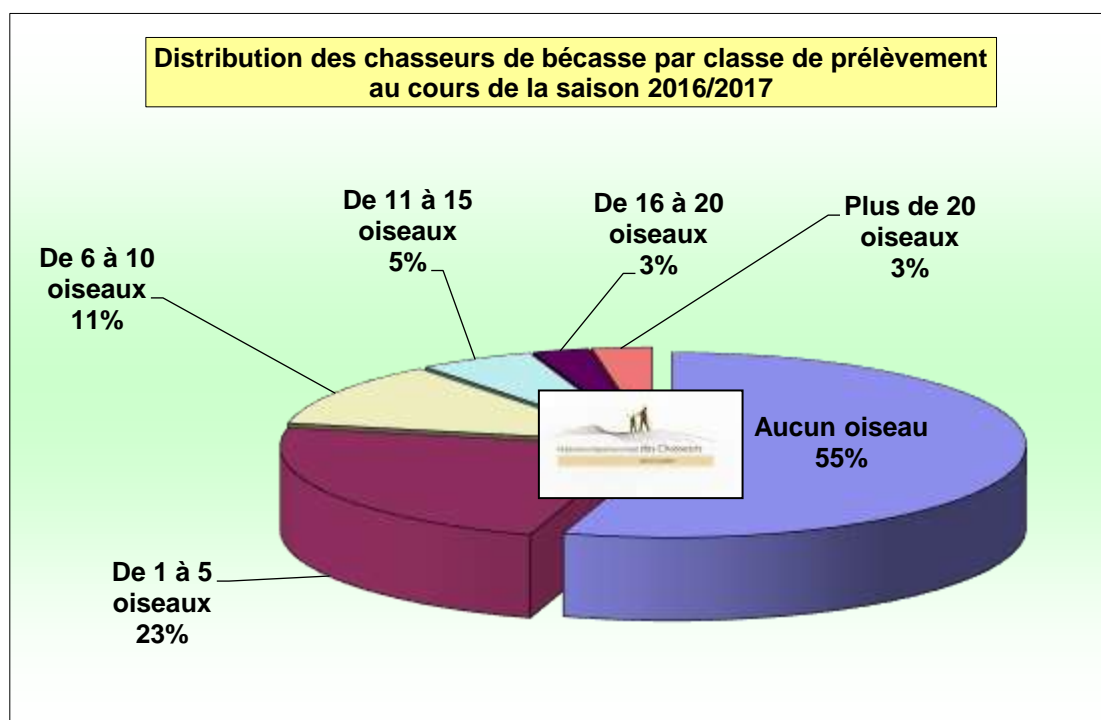
Le tableau ci-dessous récapitule l'évolution sur 14 ans des paramètres cités précédemment :

Saison cynégétique	Nombre de carnets retournés	Total des bécasses prélevées	Moyenne du tableau par chasseur, selon l'ensemble de l'échantillon	Moyenne du tableau par chasseur ayant prélevé au moins un oiseau
2003/2004	643	1931	3	5,2
2004/2005	637	2364	3,7	6,3
2005/2006	683	2369	3,5	6
2006/2007	1152	2780	2,4	5,3
2007/2008	1026	3175	3,1	5,9
2008/2009	875	1985	2,3	5
2009/2010	875	2666	3	6,1
2010/2011	776	1246	1,6	3,9
2011/2012	1847	6078	3,3	6,6
2012/2013	1374	2770	2,0	5,4
2013/2014	1236	2241	1,8	4,8
2014/2015	1525	3362	2,2	5,8
2015/2016	1237	3671	3	6,4
<b>2016/2017</b>	<b>1086</b>	<b>3452</b>	<b>3,2</b>	<b>7,2</b>



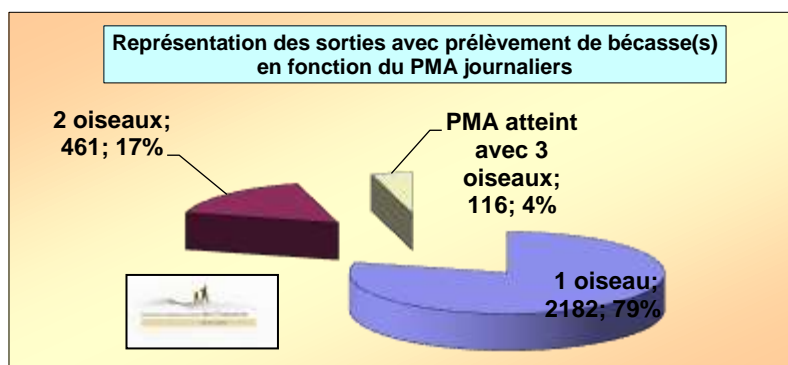
3 chasseurs, de l'échantillon analysé, ont déclaré avoir réalisé le PMA saisonnier fixé à 30.

### ✓ Distribution des chasseurs par classe de prélèvement



Le tableau ci-dessous récapitule l'évolution sur 14 ans des paramètres cités précédemment :

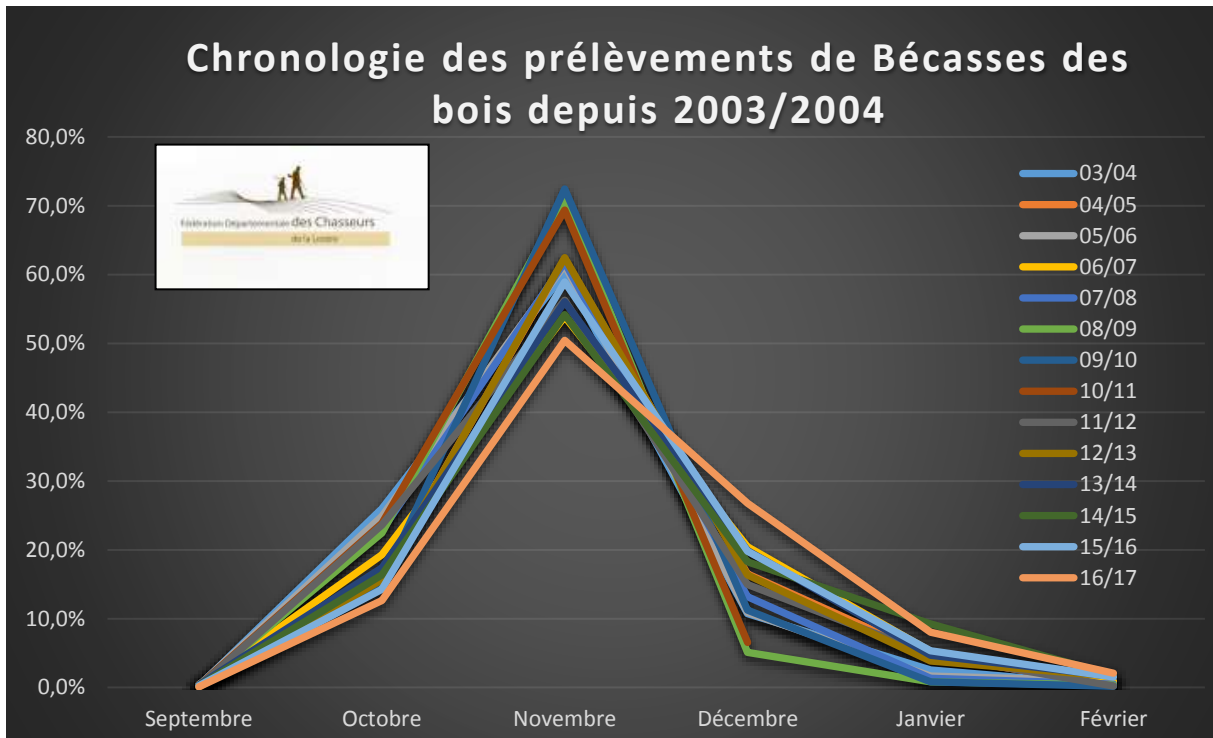
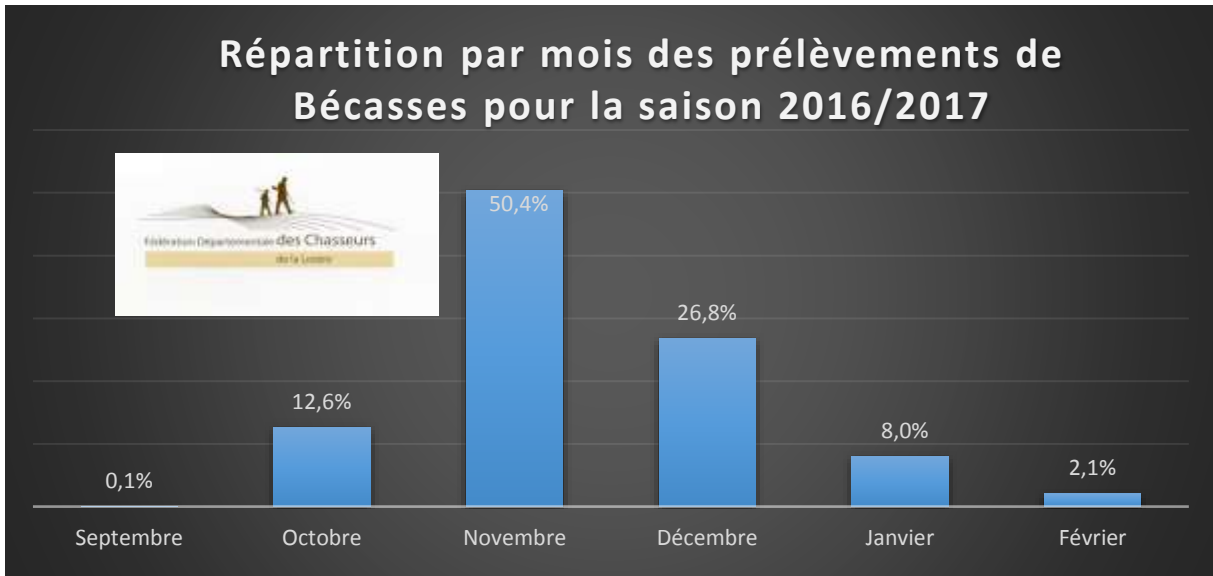
Saison cynégétique	Pourcentage de chasseurs de l'échantillon n'ayant pas prélevé d'oiseau	Pourcentage de chasseurs de l'échantillon ayant prélevés 1 seul oiseau	Tableau de chasse (nombre de bécasses tuées au maximum par chasseur) qui englobe 90% des pratiquants	Nombre de chasseurs ayant atteint le PMA annuel
2003/2004	43,5%	11,2%	8 oiseaux	1
2004/2005	41%	11%	10 oiseaux	3
2005/2006	42%	10,8%	11 oiseaux	4
2006/2007	55%	12,1%	8 oiseaux	2
2007/2008	48%	10,1%	15 oiseaux	4
2008/2009	55%	11,5%	7 oiseaux	1
2009/2010	50,2%	10,4%	9 oiseaux	5
2010/2011	59,3%	13%	5 oiseaux	1
2011/2012	50,4%	13,6%	11 oiseaux	21
2012/2013	62,8%	8,9%	7 oiseaux	0
2013/2014	62 %	13,5 %	6 oiseaux	2
2014/2015	62,2 %	9,8 %	7 oiseaux	5
2015/2016	53,3 %	9,9 %	10 oiseaux	5
2016/2017	54,9 %	8,3 %	11 oiseaux	3



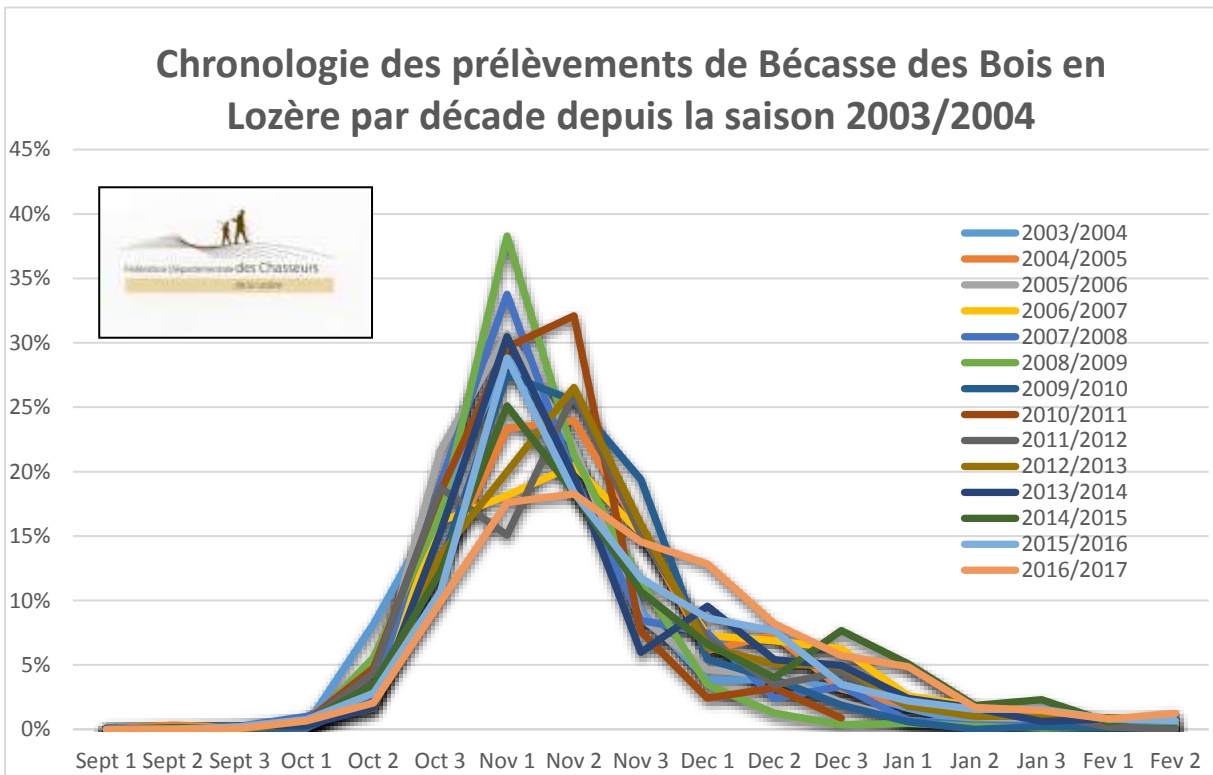
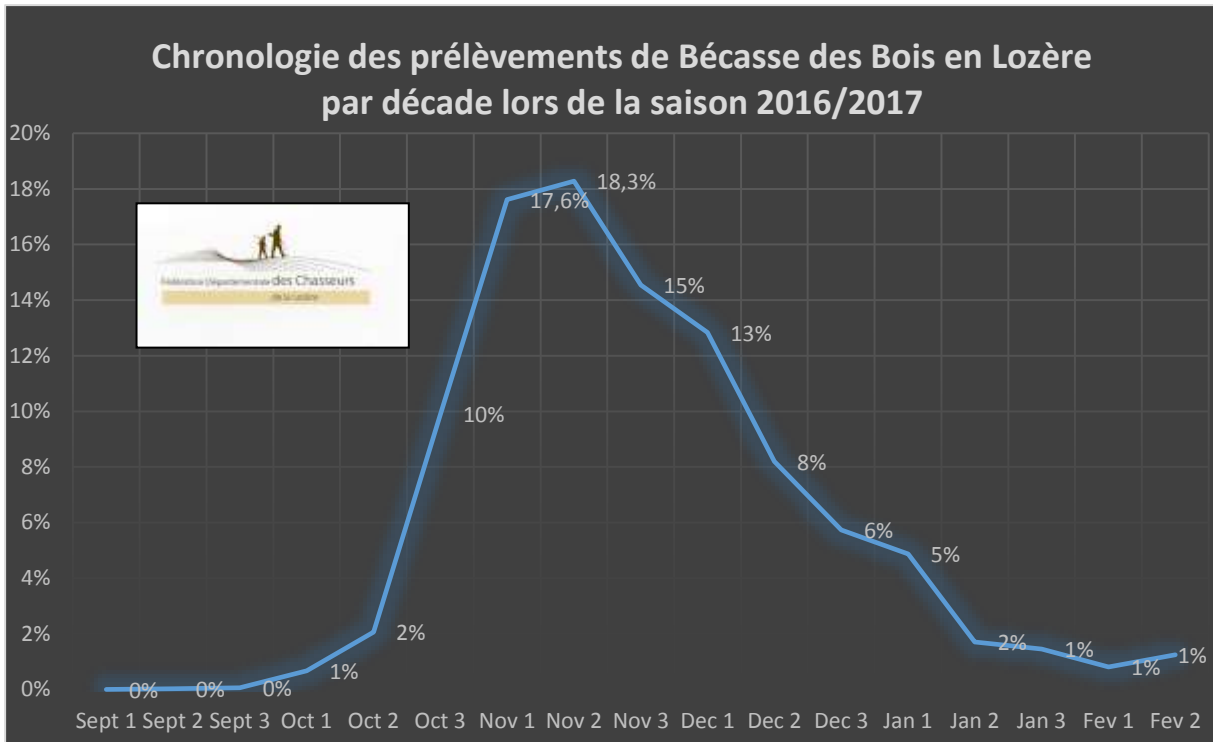
Le PMA journalier (3 oiseaux par jour) a été atteint 116 fois sur 2759 sorties positives de chasse à la bécasse.

Saison cynégétique	Tableau de chasse bécasse	Nombre de sorties positives	PMA atteint avec 3 oiseaux	2 oiseaux	1 oiseau
2003/2004	1931	1570	38 fois	258 fois	1274 fois
2004/2005	2364	1912	69 fois	296 fois	1547 fois
2005/2006	2369	1849	81 fois	358 fois	1410 fois
2006/2007	2780	2395	43 fois	299 fois	2053 fois
2007/2008	3175	2520	119 fois	417 fois	1984 fois
2008/2009	1985	1591	64 fois	266 fois	1261 fois
2009/2010	2666	2100	83 fois	401 fois	1616 fois
2010/2011	1246	1044	25 fois	152 fois	867 fois
2011/2012	6078	4491	299 fois	879 fois	3295 fois
2012/2013	2770	2276	81 fois	332 fois	1863 fois
2013/2014	2241	1842	56 fois	287 fois	1499 fois
2014/2015	3362	2791	71 fois	429 fois	2291 fois
2015/2016	3671	2984	106 fois	475 fois	2403 fois
2016/2017	3452	2759	116 fois	461 fois	2182 fois

✓ **Chronologie des prélèvements**



✓ **Représentation des prélèvements par décades**



✓ **Représentation des prélèvements en fonction des périodes de chasse**



Saison cynégétique	Nombre de jours de chasse	50% du tableau de chasse réalisé lors de	90% du tableau de chasse atteint lors de	Pic des prélèvements lors de
2003/2004	111	Novembre 1	Décembre 1	Novembre 1
2004/2005	111	Novembre 2	Décembre 2	Novembre 2
2005/2006	112	Novembre 1	Décembre 1	Novembre 1
2006/2007	112	Novembre 2	Décembre 3	Novembre 2
2007/2008	111	Novembre 1	Décembre 1	Novembre 1
2008/2009	111	Novembre 1	Novembre 3	Novembre 1
2009/2010	111	Novembre 2	Décembre 1	Novembre 1
2010/2011	111	Novembre 1	Novembre 3	Novembre 2
2011/2012	107	Novembre 2	Décembre 2	Novembre 2
2012/2013	111	Novembre 2	Décembre 3	Novembre 2
2013/2014	118	Novembre 2	Décembre 3	Novembre 2
2014/2015	112	Novembre 2	Janvier 1	Novembre 1
2015/2016	112	Novembre 2	Décembre 3	Novembre 1
2016/2017	112	Novembre 3	Décembre 3	Novembre 2

Saison cynégétique	Pourcentage d'oiseaux prélevés lors de la fenêtre spéciale bécasse du 20 oct. au 30 nov.	Pourcentage d'oiseaux prélevés lors de la fenêtre spéciale, les jours « uniques bécasses » (mardi, jeudi et vendredi)
2003/2004	87,5%	21%
2004/2005	76%	20%
2005/2006	85,6%	41%
2006/2007	70%	14%
2007/2008	82%	21%
2008/2009	89%	23%
2009/2010	85%	22%
2010/2011	89%	28%
2011/2012	76%	22%
2012/2013	77%	22%
2013/2014	72%	19%
2014/2015	67%	15%
2015/2016	70 %	18 %
2016/2017	61 %	20 %

**Meilleur jour de chasse des 14 dernières saisons :**

<b>2003/2004</b>	<b>Le 11 novembre 2003, avec 87 oiseaux</b>
<b>2004/2005</b>	<b>Le 20 novembre 2004, avec 104 oiseaux</b>
<b>2005/2006</b>	<b>Le 1 novembre 2005, avec 160 oiseaux</b>
<b>2006/2007</b>	<b>Le 11 novembre 2006, avec 104 oiseaux</b>
<b>2007/2008</b>	<b>Le 10 novembre 2007, avec 182 oiseaux</b>
<b>2008/2009</b>	<b>Le 8 novembre 2008, avec 144 oiseaux</b>
<b>2009/2010</b>	<b>Le 11 novembre 2009, avec 131 oiseaux</b>
<b>2010/2011</b>	<b>Le 13 novembre 2010, avec 73 oiseaux</b>
<b>2011/2012</b>	<b>Le 11 novembre 2011, avec 379 oiseaux</b>
<b>2012/2013</b>	<b>Le 11 novembre 2012, avec 107 oiseaux</b>
<b>2013/2014</b>	<b>Le 1 novembre 2013, avec 128 oiseaux</b>
<b>2014/2015</b>	<b>Le 5 et le 10 novembre 2014, avec 117 oiseaux pour chaque jour</b>
<b>2015/2016</b>	<b>Le 7 novembre 2015, avec 163 oiseaux</b>
<b>2016/2017</b>	<b>Le 11 novembre 2016, avec 147 oiseaux</b>

**Premiers et derniers prélèvements des 14 dernières saisons :**

<b>Saison cynégétique</b>	<b>Premiers prélèvements Lozériens</b>	<b>Derniers prélèvements Lozériens</b>
<b>2003/2004</b>	<b>Le 21 sept, 1 oiseau</b>	<b>Le 16 fev, 2 oiseaux</b>
<b>2004/2005</b>	<b>Le 12 sept (ouverture), 2 oiseaux</b>	<b>Le 20 fev (fermeture), 2 oiseaux</b>
<b>2005/2006</b>	<b>Le 11 sept (ouverture), 3 oiseaux</b>	<b>Le 18 fev, 1 oiseau</b>
<b>2006/2007</b>	<b>Le 13 sept, 1 oiseau</b>	<b>Le 19 fév, 3 oiseaux</b>
<b>2007/2008</b>	<b>Le 9 sept (ouverture), 3 oiseaux</b>	<b>Le 20 fév. (fermeture), 3 oiseaux</b>
<b>2008/2009</b>	<b>Le 14 sept (ouverture), 1 oiseau</b>	<b>Le 18 février (fermeture), 2 oiseaux</b>
<b>2009/2010</b>	<b>Le 14 sept, 1 oiseau</b>	<b>Le 14 février, 2 oiseaux</b>
<b>2010/2011</b>	<b>Le 12 sept (ouverture), 1 oiseau</b>	<b>Le 29 déc, 3 oiseaux</b>
<b>2011/2012</b>	<b>Le 11 sept (ouverture), 1 oiseau</b>	<b>Le 6 février, 1 oiseau</b>
<b>2012/2013</b>	<b>Le 19 sept, 1 oiseau</b>	<b>Le 20 février (fermeture), 6 oiseaux</b>
<b>2013/2014</b>	<b>Le 9 sept (ouverture), 2 oiseaux</b>	<b>Le 19 février (fermeture), 4 oiseaux</b>
<b>2014/2015</b>	<b>Le 13 sept (ouverture), 1 oiseau</b>	<b>Le 18 février (fermeture), 10 oiseaux</b>
<b>2015/2016</b>	<b>Le 20 sept, 1 oiseau</b>	<b>Le 20 février (fermeture), 8 oiseaux</b>
<b>2016/2017</b>	<b>Le 11 sept (ouverture), 1 oiseau</b>	<b>Le 20 février (fermeture), 6 oiseaux</b>



## **Une saison moyenne...mais longue !**

- **le PMA annuel de 30 bécasses a été atteint 3 fois.**
  
- **Diminution du retour des carnets auprès de la Fédération des Chasseurs (-171).**
  
- **Comme toujours le gros du contingent « bécasse » passe chez nous en novembre. Avec un flux constant de bécasses entre le 20 octobre et le 20 novembre. De plus, l'hiver clément a permis aux chasseurs de prélever, en janvier et février, régulièrement !**
  
- **La deuxième décade de novembre enregistre le pic des prélèvements.**
  
- **61 % des prélèvements sont réalisés entre le 20 octobre et le 30 novembre dont 20 % les mardis, jeudis et vendredis.**

**Le service technique de la FDC48, novembre 2017**