



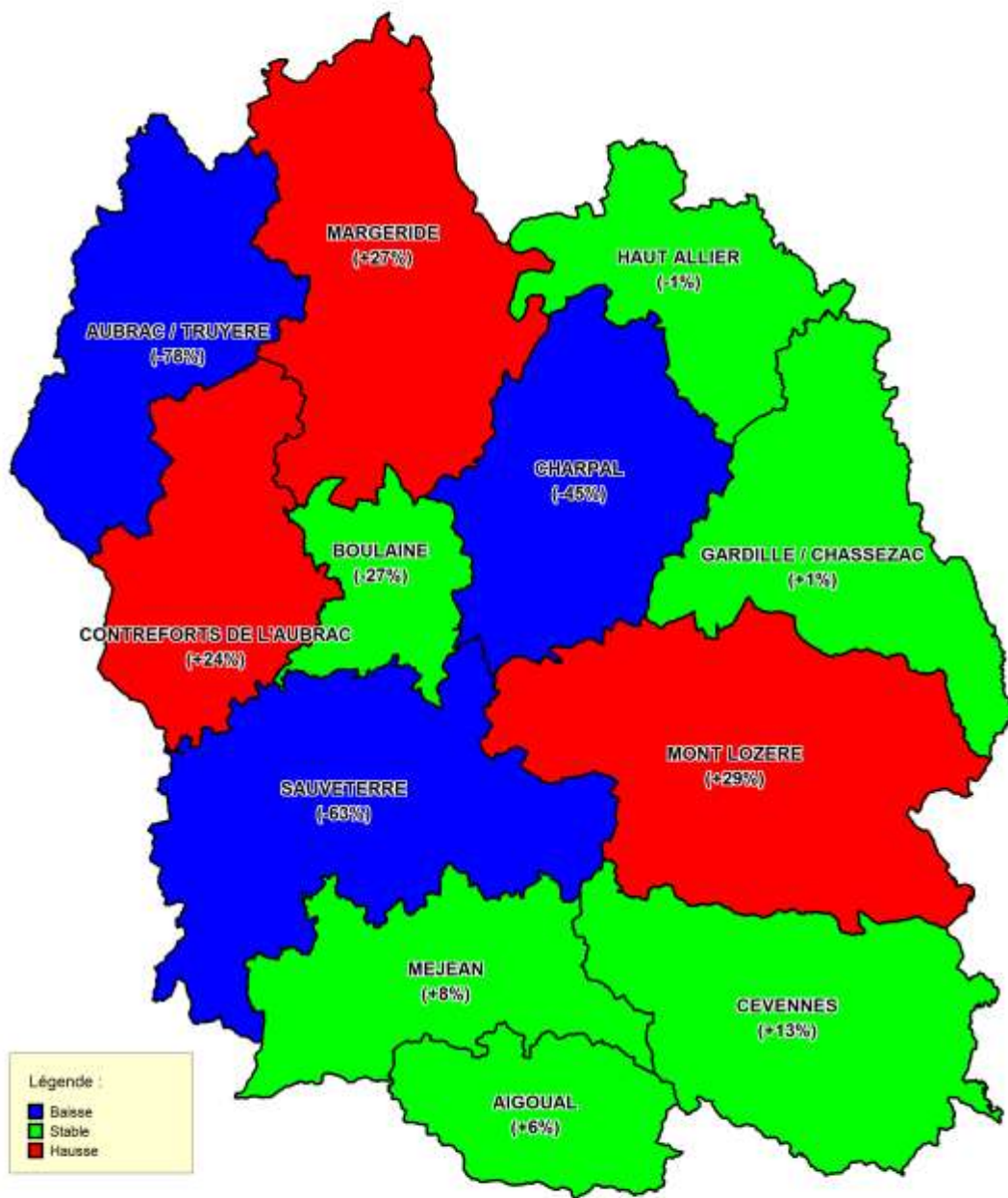
**PRELEVEMENTS DE SANGLIERS REALISES EN LOZERE  
JUSQU'AU 31 OCTOBRE 2019**  
**Analyse du tableau et classes de sexes selon les 12 Pays  
cynégétiques**



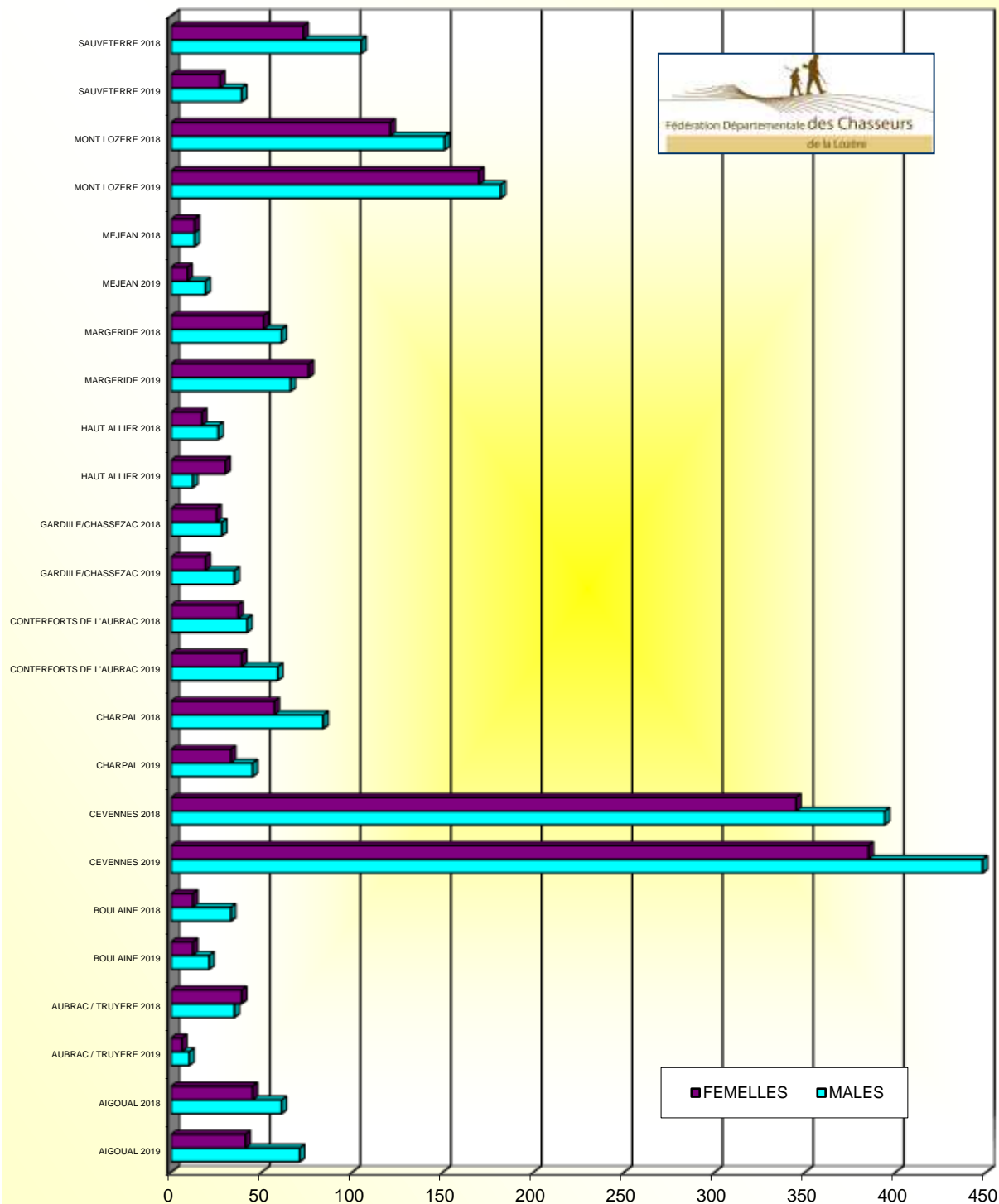
**COMPARAISON DES PRELEVEMENTS DE SANGLIERS EN LOZERE AUX 31 OCTOBRE 2015 - 2016 - 2017 - 2018 - 2019**

PAYS CYNEGETIQUES	31/10/15	31/10/16	01/11/17	01/11/18	01/11/19	Variations 2015/2016	Variations 2016/2017	Variations 2017/2018	Variations 2018/2019
<i>AIGOUAL</i>	237	187	299	<b>106</b>	<b>112</b>	-50 (-21%)	+112 (+60%)	-193 (-65%)	<b>+6 (+6%)</b>
<i>AUBRAC/TRUYERE</i>	35	39	69	<b>74</b>	<b>16</b>	+4 (+11%)	+30 (+77%)	+5 (+7%)	<b>-58 (-78%)</b>
<i>BOULAINÉ</i>	56	55	69	<b>45</b>	<b>33</b>	-1 (-2%)	+14 (+25%)	-24 (-35%)	<b>-12 (-27%)</b>
<i>CEVENNES</i>	1200	1223	1301	<b>739</b>	<b>833</b>	+23 (+2%)	+78 (+6%)	-562 (-43%)	<b>+94 (+13%)</b>
<i>CHARPAL</i>	138	165	160	<b>141</b>	<b>78</b>	+27 (+20%)	-5 (-3%)	-19 (-12%)	<b>-63 (-45%)</b>
<i>CONTREFORTS DE L'AUBRAC</i>	73	67	122	<b>79</b>	<b>98</b>	-6 (-8%)	+55 (+82%)	-43 (-35%)	<b>+19 (+24%)</b>
<i>GARDILLE/CHASSEZAC</i>	244	133	272	<b>53</b>	<b>54</b>	-111 (-45%)	+139 (+105%)	-219 (-81%)	<b>+1 (+1%)</b>
<i>HAUT ALLIER</i>	30	25	51	<b>43</b>	<b>42</b>	-5 (-17%)	+26 (+104%)	-8 (-16%)	<b>-1 (-1%)</b>
<i>MARGERIDE</i>	81	82	148	<b>112</b>	<b>142</b>	+1 (+1%)	+66 (+80%)	-36 (-24%)	<b>+30 (+27%)</b>
<i>MEJEAN</i>	52	78	77	<b>26</b>	<b>28</b>	+26 (+50%)	-1 (-1%)	-51 (-66%)	<b>+2 (+8%)</b>
<i>MONT LOZERE</i>	495	491	697	<b>272</b>	<b>352</b>	-4 (-1%)	+206 (+42%)	-425 (-61%)	<b>+80 (+29%)</b>
<i>SAUVETERRE</i>	171	247	257	<b>178</b>	<b>66</b>	+76 (+44%)	+10 (+4%)	-79 (-31%)	<b>-112 (-63%)</b>
<b>TOTAUX</b>	<b>2812</b>	<b>2792</b>	<b>3522</b>	<b>1868</b>	<b>1854</b>	<b>-20 (-1%)</b>	<b>+730 (+26%)</b>	<b>-1654 (-47%)</b>	<b>-14 (-1%)</b>

## Evolution des prélèvements de Sangliers au 31/10/2019 avec la saison dernière



## Comparatif des prélèvements de sangliers aux 31 octobre 2018 et 2019 par PC en Lozère selon le sexe



## **Analyses de la variation des prélèvements de sangliers selon les 12 Pays cynégétiques de Lozère**

Avec 1854 sangliers prélevés au 31 octobre en Lozère, le tableau de chasse à la mi-saison demeure stable par rapport à l'an dernier. Nous restons cependant dans des proportions faibles pour le département au regard de l'historique établi ces dernières années.

Cette analyse est issue du traitement de 198 bilans partiels (214 en 2018). Cela représente, comme chaque année, la quasi-totalité des équipes spécialisées sur le sanglier, sachant que 311 équipes de chasse au grand gibier (cervidés et sanglier) sont organisées en Lozère.

- **3 pays cynégétiques enregistrent une baisse des prélèvements en comparaison avec l'an dernier pour atteindre leurs niveaux les plus bas jamais enregistrés (Aubrac/Truyère, Charpal et Sauveterre).**
- **6 pays cynégétiques stabilisent leurs prélèvements au seuil faible de la campagne précédente (Aigoual / Boulaine / Cévennes / Gardille-Chassezac / Haut Allier / Méjean)**
- **3 pays cynégétiques voient leur tableau en hausse, variation qui reste pour l'ensemble inférieure à 30% (Contreforts de l'Aubrac / Margeride / Mont Lozère).**

Pour ce qui est de la **différenciation du tableau de chasse entre les mâles et les femelles**, les résultats sont conformes avec, à cette mi-saison, une part légèrement plus élevée de mâles de prélevés.

Enfin **l'effort de chasse enregistré est identique** à la saison dernière pour l'ensemble du département et **les conditions de chasse ont été particulièrement difficiles** durant cette première période de chasse au sanglier (sécheresse et chaleur).