



AMENAGEMENT ET VALORISATION D'UN SITE ABRITANT LA MOULE PERLIÈRE ET UNE AVIFAUNE REMARQUABLE EN BORDURE DU BES SUR LE PLATEAU DE L'AUBRAC LOZÉRIEN

Dans le cadre de l'appel à projet pour la restauration de la biodiversité de l'Agence de l'Eau Adour Garonne



Cadre du Projet



Appel à projet de l'Agence de l'Eau Adour Garonne dans le cadre de la Loi pour la reconquête de la biodiversité du 8 août 2016

Objectifs

- Aménagements de restauration des Trames Vertes et Bleues (SRCE)
- Améliorer des habitats d'espèces menacées

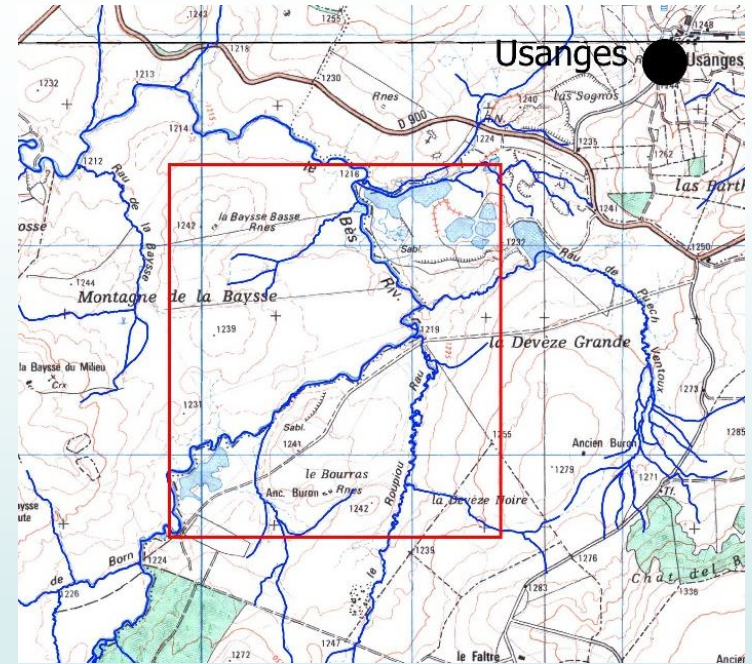
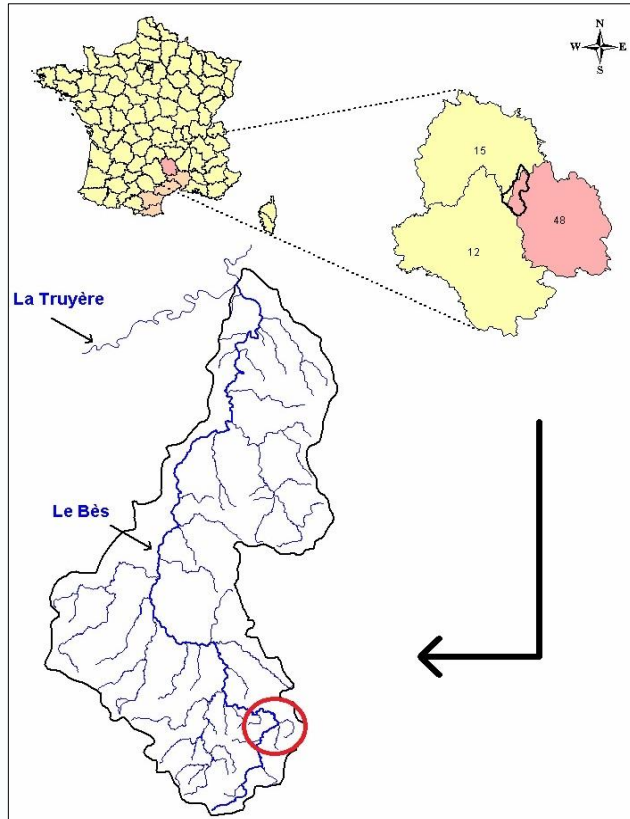


De multiples partenaires techniques



Et institutionnels





Organismes sur le site

- Natura2000 Plateau de l'Aubrac
- PNR de l'Aubrac (2018)

Le bassin versant

- Géologie : granite et basalte
- Identité paysagère : vastes prairies de fauche et de pâturage

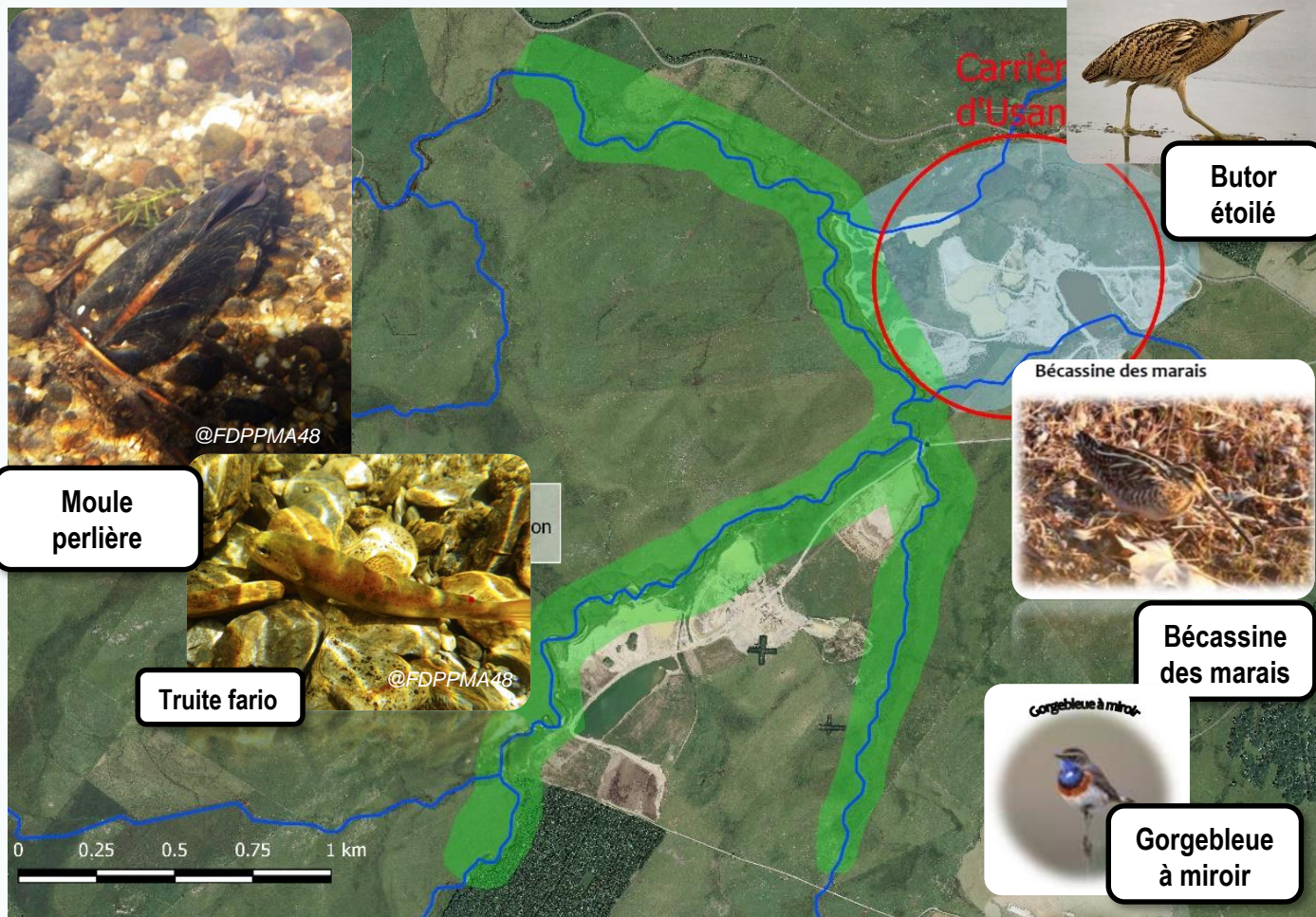
Le projet

Le Bès et son affluent le Roupiou / Une lagune « artificielle » issue de l'exploitation d'une carrière
Altitude 1220m – D₀ 11km

Les enjeux

2009 Prospection pour la rédaction du document d'objectifs du site Natura2000 : 1er identification de la moule perlière sur le secteur (FDPPMA48)

2007 Suivi de l'avifaune de la lagune par la FDC48



Travaux et Protocole de suivi mis en place afin de répondre aux exigences écologiques des espèces : truite, avifaune, moule

- Habitats : reproduction / croissance
- Qualité des eaux

Classification :

- Embranchement : Mollusque
- Classe : Bivalve
- Ordre : Unionoidas
- Famille : Margariferidae
- Espèce : *Margaritifera margaritifera*. L (mulette perlière)



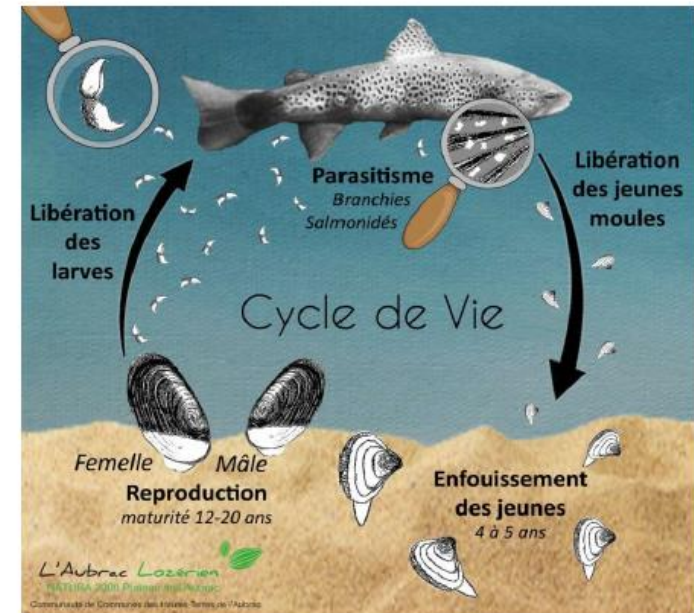
@FDPPMA48

Espèces hôtes :

- Truite commune
- Saumon d'Atlantique

Exigences d'habitats :

- Pente : 0,2 à 0,7 %
- Géologie : socle cristallin
- Sédiment oxygéné (sable gravier)
- Température moyenne < 13 °C
- Ph de 6,3 à 8
- Mes < 3 mg/l
- Nitrate < 0,5 mg/l

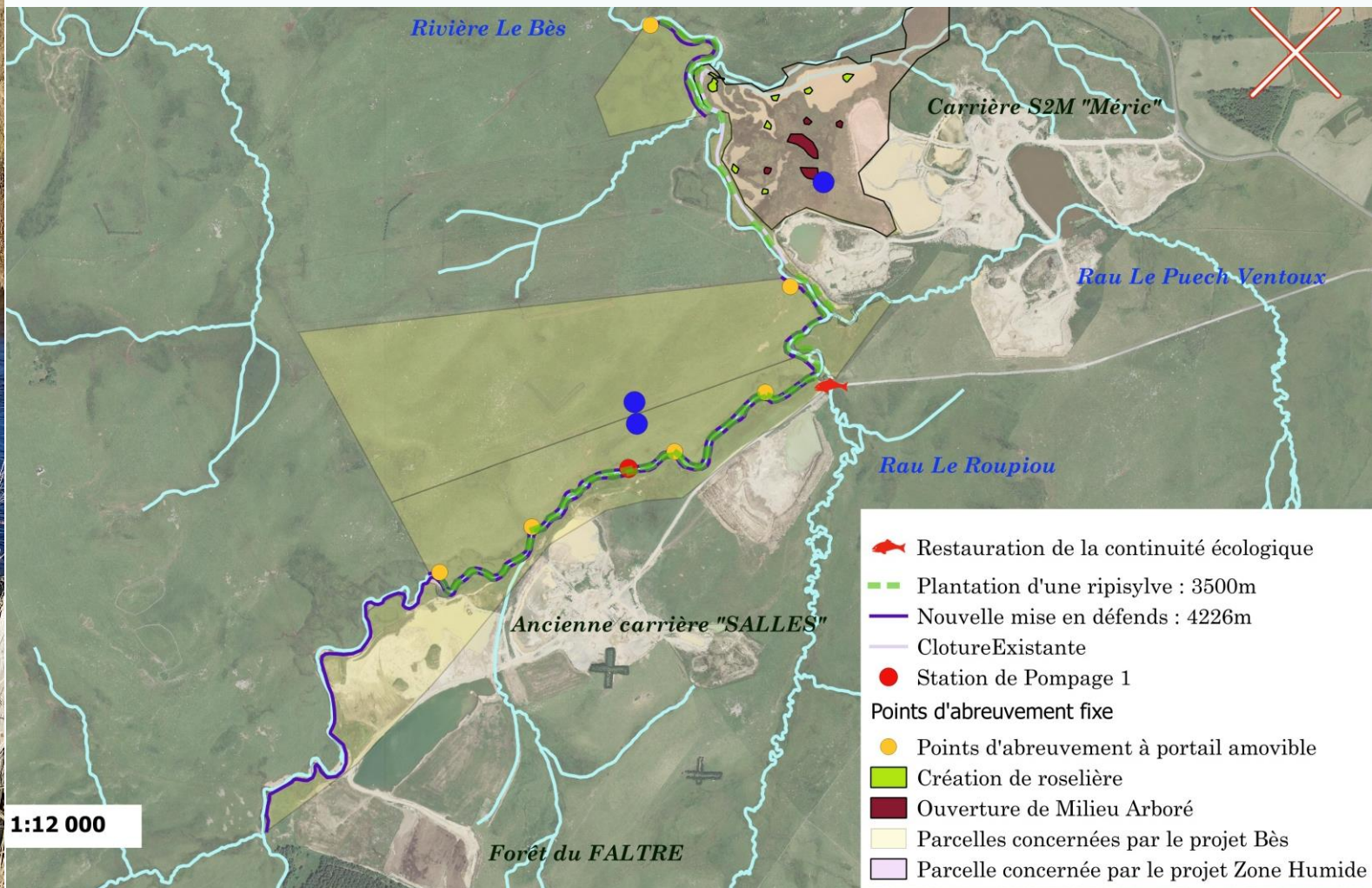


Cycle de vie :

- Pélagique (20 à 60 jours)
- Hyporhéique (4 à 5 ans)
- Benthique (plus de 100 ans)

Le Chantier : le Bès

2016 Etude du secteur par la FDC48 et FDPPMA48 pour convenir d'un projet commun et partager les facteurs limitant
2017 à 2019 : Mise en œuvre du projet de restauration

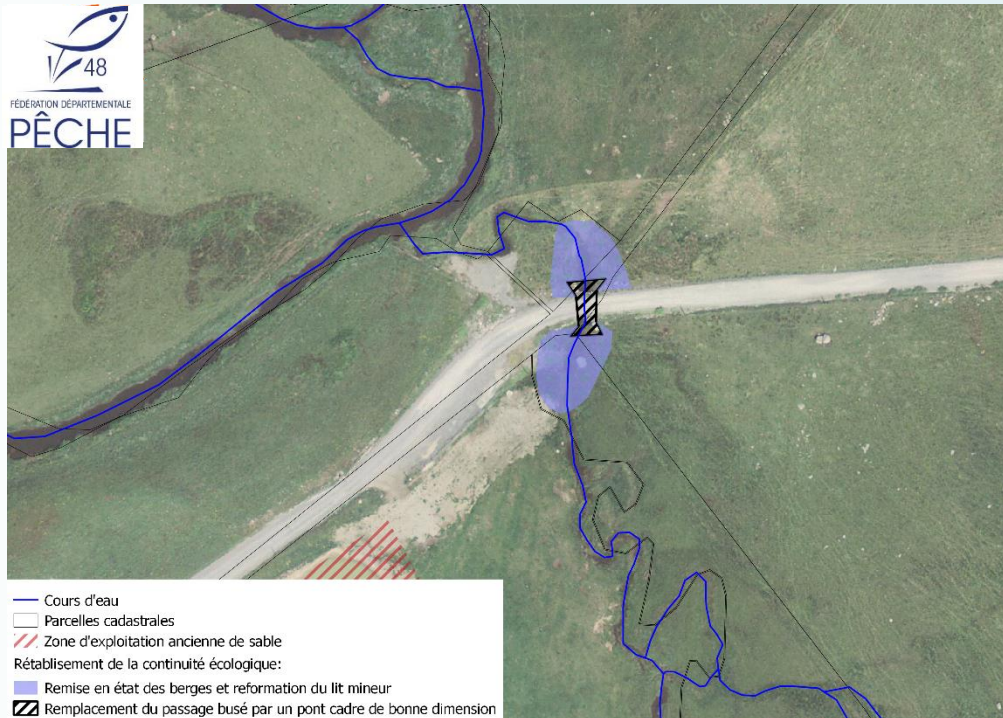


Restauration de la continuité sur le Roupiou

Chemin d'accès, vue vers la carrière



Chemin d'accès, vue depuis le Roupiou



Effondrement des buses de la route

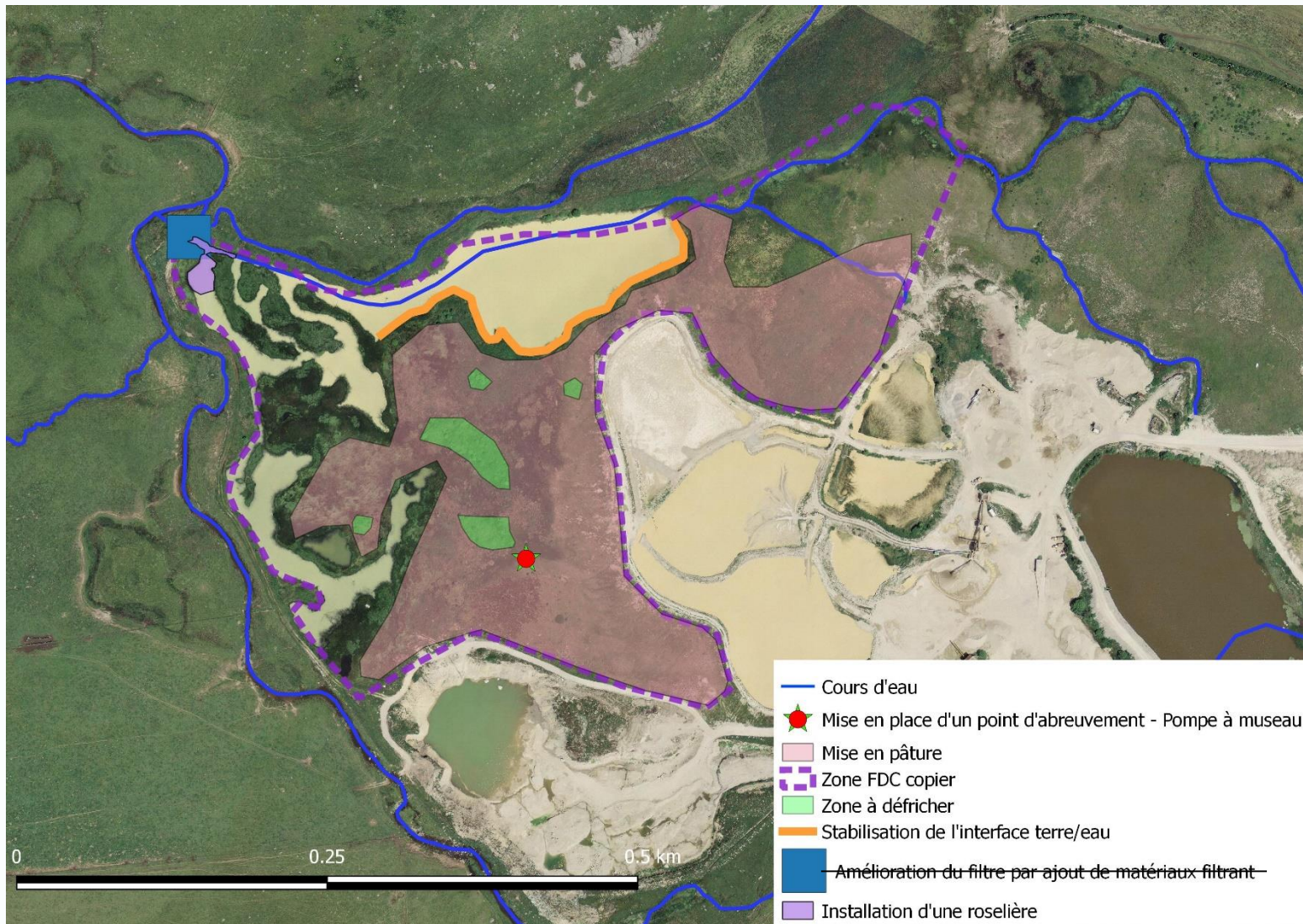
Perte de la continuité entre le Bès et son affluent 60m en amont de sa confluence

Souhait de restauration de l'axe pour l'espèce truite fario (cible)



Accord de principe des propriétaires concernés

Le Chantier : la lagune



Avec l'appui technique



Autorisations des propriétaires/exploitants agriculteurs/carrières

Passage, aménagements, suivi incidence : les 2 FD

La mise en place du point d'eau / Passage busé du Roupiou

Le point de captage - La position des abreuvoirs et de la citerne

Suivi des incidences Natura2000 : cartographie des habitats

Validation du site de la tranchée d'alimentation



Source : Communauté de Communes des Hautes terres de l'Aubrac



COPAGE / AFB48

Une mise en œuvre opérationnelle pédagogique Action Zone Humide FDC48



2018

Avec le concours des classes de **BTSA GPN**
1 et 2 du legta françois RABELAIS à Saint-
Chély d'Apcher



Implantation roselière



*Bouturage et
coupe de saules*



*Mise en
Pâturage
Aubrac +
Highland
Cattle*



Une mise en œuvre opérationnelle pédagogique Action Zone Humide FDC48



Animation scolaire

*Instauration d'une
réserve de chasse et
de faune sauvage*



*Création de platières
pour les limicoles*



Une mise en œuvre opérationnelle pédagogique Action Zone Humide FDC48



*Suivi de l'avifaune
migratrice...*



... Et des nicheurs



*Transfert et partage
des connaissances*



Une mise en œuvre opérationnelle pédagogique Action Cours d'Eau FDPPM48



2018

Avec le concours des classes de de **BP Agricole et Hippique** du legta françois RABELAIS à Saint-Chély d'Apcher

2017/2018 Dimensionnement des dispositifs Travaux Pratiques

2018/2019 Action « terrain » en bordure du Bès et de création du point d'abreuvement avec la FDPPMA48 : Ateliers pédagogiques mise en défends, plantations / connaissance des essences de la ripisylve, pose du dispositif solaire

Les autres travaux :

Une entreprise agricole spécialisée,
les agriculteurs/l'exploitant
de la carrière S2M,
les agents des fédérations



Avec l'appui technique



Suivi dans la lagune : coordination FDC48

Capture-marquage-recapture bécassines, suivi nidification anatidés et limicoles, évolution de la zone humide, effet du pâturage

Suivi des actions cours d'eau : FDPPMA48

Réalisation de l'état initial avant travaux été 2018-2019

Différents paramètres :

- la moule perlière (localisation, densité)
- un suivi piscicole
- la qualité des eaux
- la qualité du sédiment
- le débit / la topographie
- cartographie des faciès d'écoulement
- étude paysagère / croissance ripisylve